

OCEAN2012

El Día de Dependencia de Pescado - España



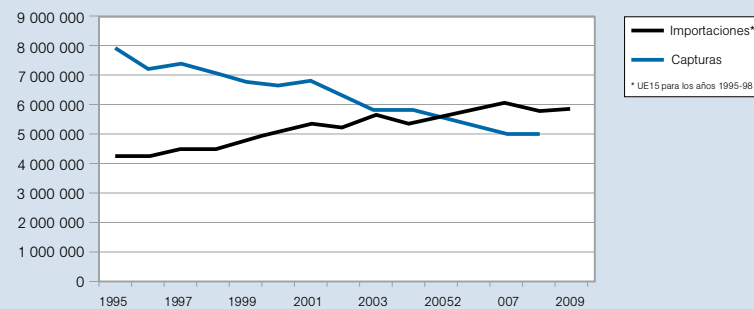
OCEAN2012
Transformando las
Pesquerías Europeas



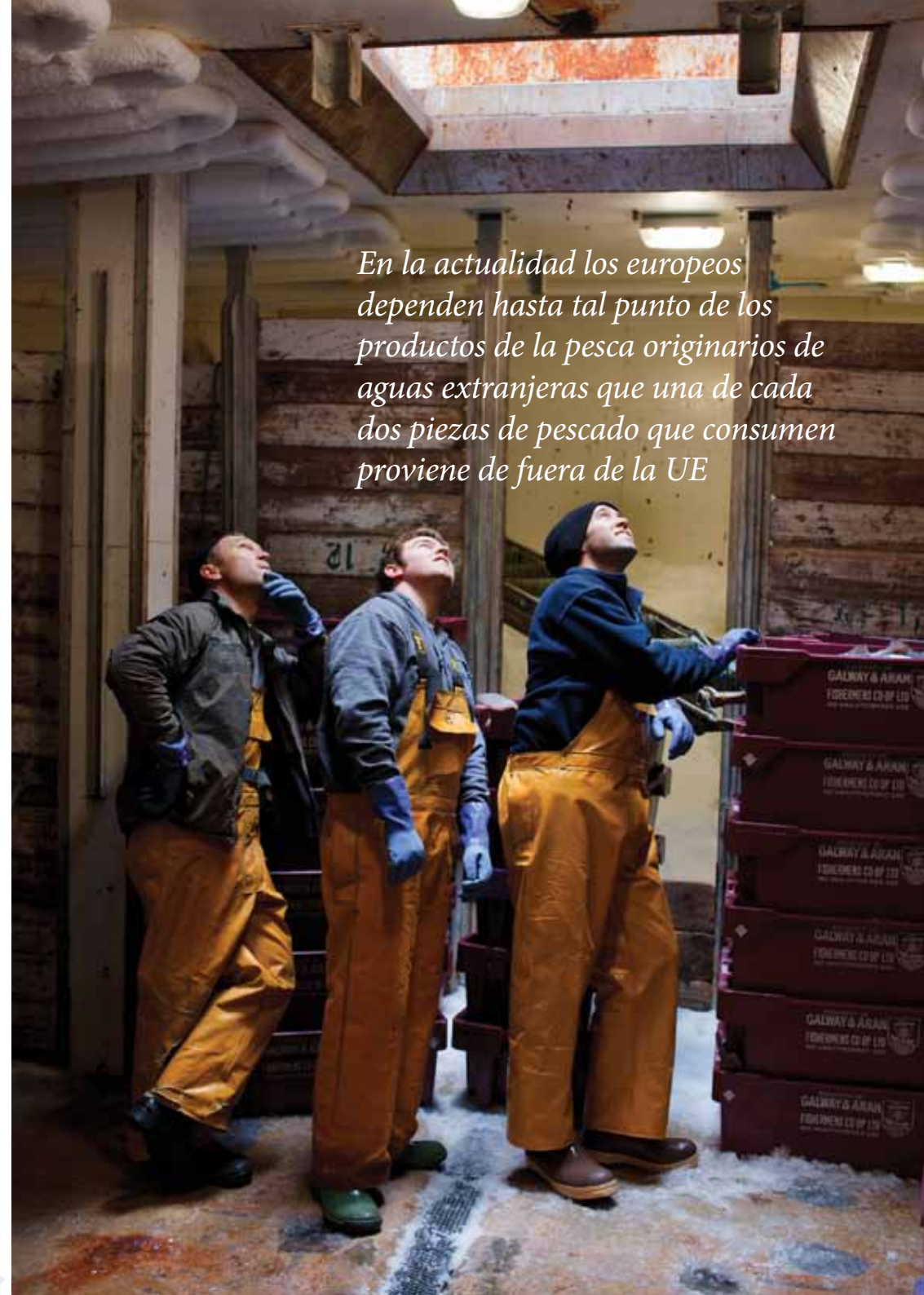
La dependencia de la UE del pescado procedente de otros lugares

La UE tiene una de las mayores flotas pesqueras del mundo y la mayor zona económica exclusiva, es el principal importador de pescado y marisco y goza de una influencia política significativa en los organismos internacionales. Sin embargo, mientras que las poblaciones de peces europeas están en un pésimo estado, el consumo de pescado no para de crecer. La Unión Europea cada vez se abastece más de pescado procedente de terceros países a través de importaciones y de capturas de su flota de larga distancia. En la actualidad los europeos dependen hasta tal punto de los productos de la pesca originarios de aguas extranjeras que una de cada dos piezas de pescado que consumen proviene de fuera de la UE. Las flotas de la UE pescan cada vez más lejos, poniendo bajo presión las poblaciones de peces situadas en aguas lejanas y, por ende, a las comunidades que dependen de dichas pesquerías.

Figura 1: Capturas (desembarques) de la UE27 frente a las importaciones, 1995-2009 (toneladas de peso vivo)



Fuente: base de datos de Eurostat sobre comercio exterior - http://epp.eurostat.ec.europa.eu/portal/page/portal/external_trade/data/database



En la actualidad los europeos dependen hasta tal punto de los productos de la pesca originarios de aguas extranjeras que una de cada dos piezas de pescado que consumen proviene de fuera de la UE



...el consumo de la UE sigue creciendo

Cada Estado miembro de la UE se procura y consume distintas cantidades de pescado, agotando con ello su suministro propio de pescado a un ritmo también distinto. La 'dependencia de pescado' es la medición de la autosuficiencia de un Estado miembro, o sea de la capacidad que tiene de satisfacer la demanda nacional de pescado a partir de lo que extrae de sus propias aguas. El 'día de dependencia de pescado' se calcula como fecha de calendario y corresponde al día en el que un Estado miembro agota su propio suministro de pescado y pasa a depender del pescado procedente de fuera de la UE. Para el total de la UE esa fecha sería el 6 de julio, lo cual significa que casi la mitad del consumo de pescado de la UE depende del pescado procedente de fuera de las aguas comunitarias. Hasta este año, el día de dependencia de pescado de la UE se ha ido produciendo en una fecha del año cada vez más temprana, hecho que ilustra la creciente dependencia que tiene la Unión de los productos de la pesca procedentes de otros lugares del mundo. España alcanza su día de dependencia de pescado el 25 de mayo.

Reservas de pescado en declive

Según algunos científicos, el 90% de los grandes depredadores de los océanos del mundo han sido eliminados mediante la pesca. Al mismo tiempo, mil millones de personas dependen del pescado como una de las principales fuentes de proteína. En la Unión Europea, la mayoría de las poblaciones de pesca analizadas sufre una sobreexplotación pesquera y un gran número de ellas corre el riesgo de agotarse. Las capturas comunitarias han ido reduciéndose de media en un 2% anual desde 1993 (una reducción total de alrededor del 25%), lo cual ha conllevado un nivel constante de disminución de las rentas para las comunidades dependientes de la pesca, un 25% desde principios de los años noventa.

El Banco Mundial estimó en 2009 que los rendimientos económicos perdidos a raíz del impacto de la sobrepesca a escala mundial ascendían a 50.000 millones de dólares americanos cada año. Un documento publicado recientemente por nef, *Empleos perdidos en el mar (Jobs Lost at Sea)*, concluía que la sobrepesca de 43 de las 150 poblaciones de peces del Atlántico Nordeste representaba una pérdida anual de 3.200 millones de euros, cantidad que permitiría crear o mantener 100.000 puestos de trabajo en los sectores de la pesca y el procesamiento de los productos de la pesca.

Niveles crecientes de consumo

Entre los años 1960 y 2007 prácticamente se ha duplicado el consumo mundial de pescado, pasando de 9,0 kg a 17,1 kg de consumo anual por cápita. Sin embargo, los ciudadanos europeos consumen mucho más pescado y presentan una media anual de 22,1 kg de productos de la pesca. Efectivamente, en la UE el consumo de pescado se ha incrementado a la vez que ha disminuido el volumen de desembarques. En 2007, el total de capturas en aguas comunitarias ascendió a poco más de 4 millones de toneladas, lo cual supone únicamente el 38% del consumo total de pescado en la UE (10,7 millones de toneladas). Dos años antes, la UE había capturado más de 5,4 millones de toneladas de pescado en sus propias aguas, cantidad que correspondía a algo más de la mitad de su consumo anual (9,3 millones de toneladas). La FAO predice que el consumo de pescado por cápita de la UE seguirá creciendo en los próximos años.

Todo esto pone de manifiesto que lo más probable es que la presión que recae sobre las poblaciones de peces siga aumentando a medida que la población mundial vaya creciendo y alcance la cifra prevista de 9.000 millones de personas en el año 2050.

Pescar allí, consumir aquí

Los europeos han sido capaces de incrementar sus niveles de consumo de pescado abasteciéndose de productos de la pesca de fuera de la UE. Dicho pescado ha sido importado o capturado por la flota de larga distancia de la UE. La UE tenía en 2006 un total de 718 buques en aguas lejanas; esta cifra supone solamente una pequeña porción de toda la flota, pero cabe decir que estos buques pescaron aproximadamente el 20% del total de desembarques de la UE. Más de la mitad de dichos buques eran españoles.

La UE importó en 2007 unos 4,3 millones de toneladas de pescado más de las que exportó, y las importaciones supusieron un porcentaje estimado del 57% de su consumo total. La Unión Europea constituye un mercado altamente atractivo para los exportadores, porque los Estados miembros de la UE pagan por el pescado los segundos precios más altos del mundo, sólo detrás de Japón.

La esperanza de la acuicultura

Europa también ha podido incrementar su consumo de pescado gracias a la acuicultura (cría de peces en piscifactoría). En la actualidad, la acuicultura suministra a los mercados de la UE más de 1,2 toneladas de pescado al año. Sin embargo, la acuicultura marina de peces de aleta ha dependido mucho de la captura de pescado salvaje para usarlo como alimento, lo cual incrementa la presión que recae sobre las poblaciones marinas de peces. El marisco de criadero no depende de las capturas de peces salvajes, pero, de no ser que las opciones del consumidor cambien de forma drástica, estos moluscos no serán capaces de compensar la actual demanda de pescado de piscifactoría.

Estimación de la dependencia de pescado

Los niveles de autosuficiencia para los Estados miembros de la UE se calculan como la relación entre el suministro (producción) nacional y la demanda (consumo) nacional.

- El 'suministro nacional' incluye el total de desembarques notificado por el Estado miembro en aguas comunitarias, la producción de acuicultura y el balance comercial (exportaciones menos importaciones).
- La 'demanda nacional' incluye el total de desembarques notificado en todas las

regiones y el balance de importaciones menos exportaciones.

El 'día de dependencia de pescado' de un Estado miembro se calcula entonces multiplicando su nivel de autosuficiencia por 365 (días del año) y encontrando a continuación la fecha correspondiente en el año natural.

$$\text{autosuficiencia} = \frac{\text{capturas en aguas de la UE} + \text{producción de la acuicultura}}{\text{consumo aparente}}$$



El único modo de detener esta creciente dependencia es restaurar el estado de salud de las poblaciones de peces europeas hasta unos niveles que permitan una pesca sostenible y consumir únicamente lo que podamos pescar de forma segura

El presente documento informativo se basa en un informe de nef: *Fish Dependence: 2012 Update [dependencia de pescado]*. Visite la página web: www.neweconomics.org/projects/fisheries

OCEAN2012 es una alianza de organizaciones cuyo objetivo es transformar la política europea sobre pesquerías para detener la sobrepesca, acabar con las prácticas pesqueras destructivas y garantizar un uso justo y equitativo de los recursos pesqueros.

OCEAN2012 fue creada y sigue siendo coordinada por el Pew Environment Group (Grupo Pew de Medio Ambiente), la sección ambiental de Pew Charitable Trusts, una organización no gubernamental que se dedica a combatir la sobrepesca en los océanos del mundo.

El Grupo directivo de OCEAN2012 está integrado por la Coalición por Acuerdos Pesqueros Equitativos (CAPE), Ecologistas en acción, The Fisheries Secretariat, nef (new economics foundation), Pew Environment Group y Seas at Risk.

www.ocean2012.eu



FOTOS: COREY ARNOLD

